



ประกาศองค์การบริหารส่วนตำบลเมืองน้อย

เรื่อง การกำหนดโครงสร้างส่วนราชการและระดับตำแหน่งขององค์การบริหารส่วนตำบลเมืองน้อย

ด้วยคณะกรรมการพนักงานส่วนตำบล ได้ประกาศเปลี่ยนแปลงโครงสร้างส่วนราชการและระดับตำแหน่งของพนักงานส่วนตำบลจากเดิมให้เป็นไปตามขนาดขององค์การบริหารส่วนตำบล คือ ขนาดเล็ก ขนาดกลาง และขนาดใหญ่ แก้ไขให้เป็นไปตามประเภทขององค์การบริหารส่วนตำบล คือ ประเภทสามัญ ประเภทสามัญระดับสูง และประเภทพิเศษ ตามประกาศคณะกรรมการกลางพนักงานส่วนตำบล เรื่อง มาตรฐานทั่วไปเกี่ยวกับโครงสร้างส่วนราชการและระดับตำแหน่งขององค์การบริหารส่วนตำบล(ฉบับที่ ๒) พ.ศ.๒๕๖๒ และมติคณะกรรมการพนักงานส่วนตำบลจังหวัดศรีสะเกษ ในการประชุมครั้งที่ ๓/๒๕๖๓ เมื่อวันที่ ๒๕ มีนาคม ๒๕๖๓ ได้ประกาศคณะกรรมการพนักงานส่วนตำบลจังหวัดศรีสะเกษ เรื่อง หลักเกณฑ์และเงื่อนไขเกี่ยวกับโครงสร้างราชการและระดับตำแหน่งขององค์การบริหารส่วนตำบล (ฉบับที่ ๒) พ.ศ.๒๕๖๓ เมื่อวันที่ ๗ เมษายน ๒๕๖๓

ฉะนั้น อาศัยความตามมาตรา ๑๕ ประกอบมาตรา ๒๕ วรรคเจ็ดแห่งพระราชบัญญัติระเบียบบริหารงานบุคคลส่วนท้องถิ่น พ.ศ.๒๕๔๒ และมติคณะกรรมการพนักงานส่วนตำบลจังหวัดศรีสะเกษ ในการประชุมครั้งที่ ๖/๒๕๖๓ เมื่อวันที่ ๒๔ มิถุนายน ๒๕๖๓ กำหนดให้องค์การบริหารส่วนตำบลเมืองน้อย(ขนาดกลาง) เป็นองค์การบริหารส่วนตำบล ประเภทสามัญ และได้จัดทำโครงสร้างส่วนราชการและระดับ ตำแหน่งพนักงานส่วนตำบลในแผนอัตรากำลัง ๓ ปี(พ.ศ.๒๕๖๑ - พ.ศ.๒๕๖๓) เป็นไปตามเงื่อนไขของประเภท องค์การบริหารส่วนตำบล ประเภทสามัญแล้ว

ทั้งนี้ ตั้งแต่วันที่ ๒๔ มิถุนายน ๒๕๖๓ เป็นต้นไป

ประกาศ ณ วันที่ ๑๙ เดือน กรกฎาคม พ.ศ. ๒๕๖๓

(ลงชื่อ)

(นายไพบูลย์ คำศรี)

นายกองค์การบริหารส่วนตำบลเมืองน้อย

โครงสร้างการกำหนดส่วนราชการ ขององค์การบริหารส่วนตำบลเมืองน้อย

โครงสร้างตามแผนอัตรากำลังปัจจุบัน	โครงสร้างตามแผนอัตรากำลังใหม่	หมายเหตุ
<p style="text-align: center;">๑.สำนักงานปลัด อบต.</p> <p>๑.๑ งานบริหารทั่วไป</p> <ul style="list-style-type: none"> - งานสารบรรณ - งานบริหารงานบุคคล - งานเลือกตั้งและทะเบียนข้อมูล - งานตรวจสอบภายใน <p>๑.๒ งานนโยบายและแผน</p> <ul style="list-style-type: none"> - งานนโยบายและแผน - งานวิชาการ - งานข้อมูลและประชาสัมพันธ์ - งานงบประมาณ <p>๑.๓ งานกฎหมายและคดี</p> <ul style="list-style-type: none"> - งานกฎหมายและคดี - งานร้องเรียนร้องทุกข์และอุทธรณ์ - ข้อบัญญัติและระเบียบ <p>๑.๔ งานป้องกันและบรรเทาสาธารณภัย</p> <ul style="list-style-type: none"> - งานอำนวยการ - งานป้องกัน - งานฟื้นฟู <p>๑.๕ งานกิจการสภาอบต.</p> <ul style="list-style-type: none"> - งานระเบียบข้อบังคับประชุม - งานการประชุม - งานอำนวยการและประสานงาน <p>๑.๖ งานสาธารณสุขและสิ่งแวดล้อม</p> <ul style="list-style-type: none"> - งานสุขาภิบาลทั่วไป - งานสุขาภิบาลอาหารสถานที่ <p>ประกอบการ</p> <ul style="list-style-type: none"> - งานควบคุมและจัดการคุณภาพสิ่งแวดล้อม <p>๑.๗ งานส่งเสริมสุขภาพและสาธารณสุข</p> <ul style="list-style-type: none"> - งานอนามัยชุมชน - งานป้องกันยาเสพติด - งานสุขศึกษาและควบคุมโรคติดต่อ 	<p style="text-align: center;">๑. สำนักงานปลัด อบต.</p> <p>๑.๑ งานบริหารทั่วไป</p> <ul style="list-style-type: none"> - งานสารบรรณ - งานบริหารงานบุคคล - งานเลือกตั้งและทะเบียนข้อมูล - งานตรวจสอบภายใน <p>๑.๒ งานนโยบายและแผน</p> <ul style="list-style-type: none"> - งานนโยบายและแผน - งานวิชาการ - งานข้อมูลและประชาสัมพันธ์ - งานงบประมาณ <p>๑.๓ งานกฎหมายและคดี</p> <ul style="list-style-type: none"> - งานกฎหมายและคดี - งานร้องเรียนร้องทุกข์และอุทธรณ์ - ข้อบัญญัติและระเบียบ <p>๑.๔ งานป้องกันและบรรเทาสาธารณภัย</p> <ul style="list-style-type: none"> - งานอำนวยการ - งานป้องกัน - งานฟื้นฟู <p>๑.๕ งานกิจการสภาอบต.</p> <ul style="list-style-type: none"> - งานระเบียบข้อบังคับประชุม - งานการประชุม - งานอำนวยการและประสานงาน <p>๑.๖ งานสาธารณสุขและสิ่งแวดล้อม</p> <ul style="list-style-type: none"> - งานสุขาภิบาลทั่วไป - งานสุขาภิบาลอาหารสถานที่ <p>ประกอบการ</p> <ul style="list-style-type: none"> - งานควบคุมและจัดการคุณภาพสิ่งแวดล้อม <p>๑.๗ งานส่งเสริมสุขภาพและสาธารณสุข</p> <ul style="list-style-type: none"> - งานอนามัยชุมชน - งานป้องกันยาเสพติด - งานสุขศึกษาและควบคุมโรคติดต่อ 	

โครงสร้างตามแผนอัตรากำลังปัจจุบัน	โครงสร้างตามแผนอัตรากำลังใหม่	หมายเหตุ
<p>๑.๘ งานรักษาความสะอาด</p> <ul style="list-style-type: none"> - งานรักษาความสะอาด - งานกำจัดขยะและน้ำเสีย - งานส่งเสริมและเผยแพร่ <p>๑.๙ งานสังคมสงเคราะห์</p> <ul style="list-style-type: none"> - งานสงเคราะห์เด็ก สตรีคนชรา และคนพิการ - งานส่งเสริมสุขภาพ - งานข้อมูล <p>๑.๑๐ งานส่งเสริมอาชีพและพัฒนาสตรี</p> <ul style="list-style-type: none"> - งานฝึกอบรมอาชีพ - งานพัฒนาศักยภาพกลุ่ม - งานส่งเสริมทุนกลุ่มอาชีพ <p>๑.๑๑ งานส่งเสริมการเกษตร</p> <ul style="list-style-type: none"> - งานวิชาการเกษตร - งานเทคโนโลยีทางการเกษตร - งานส่งเสริมการเกษตร <p>๑.๑๐ งานส่งเสริมปศุสัตว์</p> <ul style="list-style-type: none"> - งานข้อมูลวิชาการ - งานบำบัดน้ำเสีย - งานควบคุมและป้องกันโรคระบาด <p style="text-align: center;">๒. กองคลัง</p> <p>๒.๑. งานการเงิน</p> <ul style="list-style-type: none"> - งานการเงิน - งานรับเงินเบิกจ่ายเงิน - งานจัดทำฎีกาเบิกจ่ายเงิน - งานเก็บรักษาเงิน <p>๒.๒ งานบัญชี</p> <ul style="list-style-type: none"> - งานการบัญชี - งานทะเบียนการคุมเบิกจ่ายเงิน - งานงบการเงินและงบทดลอง - งานแสดงฐานะทางการเงิน <p>๒.๓ งานพัฒนาและจัดเก็บรายได้</p> <ul style="list-style-type: none"> - งานภาษีอากร ค่าธรรมเนียม และค่าเช่า - งานพัฒนารายได้ - งานควบคุมกิจการค้าและ ค่าปรับ - งานทะเบียนควบคุมและเร่งรัดรายได้ <p>๒.๔ งานทะเบียนทรัพย์สินและพัสดุ</p> <ul style="list-style-type: none"> - งานทะเบียนทรัพย์สิน และแผนที่ภาษี - งานพัสดุ - งานทะเบียนเบิกจ่ายวัสดุครุภัณฑ์ 	<p>๑.๘ งานรักษาความสะอาด</p> <ul style="list-style-type: none"> - งานรักษาความสะอาด - งานกำจัดขยะและน้ำเสีย - งานส่งเสริมและเผยแพร่ <p>๑.๙ งานสังคมสงเคราะห์</p> <ul style="list-style-type: none"> - งานสงเคราะห์เด็ก สตรีคนชรา และคนพิการ - งานส่งเสริมสุขภาพ - งานข้อมูล <p>๑.๑๐ งานส่งเสริมอาชีพและพัฒนาสตรี</p> <ul style="list-style-type: none"> - งานฝึกอบรมอาชีพ - งานพัฒนาศักยภาพกลุ่ม - งานส่งเสริมทุนกลุ่มอาชีพ <p>๑.๑๑ งานส่งเสริมการเกษตร</p> <ul style="list-style-type: none"> - งานวิชาการเกษตร - งานเทคโนโลยีทางการเกษตร - งานส่งเสริมการเกษตร <p>๑.๑๒ งานส่งเสริมปศุสัตว์</p> <ul style="list-style-type: none"> - งานข้อมูลวิชาการ - งานบำบัดน้ำเสีย - งานควบคุมและป้องกันโรคระบาด <p style="text-align: center;">๒. กองคลัง</p> <p>๒.๑. งานการเงิน</p> <ul style="list-style-type: none"> - งานการเงิน - งานรับเงินเบิกจ่ายเงิน - งานจัดทำฎีกาเบิกจ่ายเงิน - งานเก็บรักษาเงิน <p>๒.๒ งานบัญชี</p> <ul style="list-style-type: none"> - งานการบัญชี - งานทะเบียนการคุมเบิกจ่ายเงิน - งานงบการเงินและงบทดลอง - งานแสดงฐานะทางการเงิน <p>๒.๓ งานพัฒนาและจัดเก็บรายได้</p> <ul style="list-style-type: none"> - งานภาษีอากร ค่าธรรมเนียมและค่าเช่า - งานพัฒนารายได้ - งานควบคุมกิจการค้าและ ค่าปรับ - งานทะเบียนควบคุมและเร่งรัดรายได้ <p>๒.๔ งานทะเบียนทรัพย์สินและพัสดุ</p> <ul style="list-style-type: none"> - งานทะเบียนทรัพย์สิน และแผนที่ภาษี - งานพัสดุ - งานทะเบียนเบิกจ่ายวัสดุครุภัณฑ์ 	

โครงสร้างตามแผนอัตรากำลังปัจจุบัน	โครงสร้างตามแผนอัตรากำลังใหม่	หมายเหตุ
<p style="text-align: center;">๓. กองช่าง</p> <p>๓.๑ งานก่อสร้าง</p> <ul style="list-style-type: none">- งานก่อสร้างและบูรณะถนน- งานก่อสร้างสะพาน เชื่อมตลิ่งน้ำ- งานข้อมูลก่อสร้าง <p>๓.๒ งานออกแบบและควบคุมอาคาร</p> <ul style="list-style-type: none">- งานประเมินราคา- งานควบคุมการก่อสร้างอาคาร- งานออกแบบและบริการข้อมูล <p>๓.๓ งานประสานสาธารณูปโภค</p> <ul style="list-style-type: none">- งานประสานกิจการประปา- งานไฟฟ้าสาธารณะ- งานระบายน้ำ <p>๓.๔ งานผังเมือง</p> <ul style="list-style-type: none">- งานสำรวจและแผนที่- งานวางผังพัฒนาเมือง- งานควบคุมทางผังเมือง <p>๔. กองการศึกษา ศาสนาและวัฒนธรรม</p> <p>๔.๑ งานบริหารการศึกษา</p> <ul style="list-style-type: none">-งานบริหารงานทั่วไป-งานบริหารงานบุคคลทางการศึกษา-งานจัดทำงบประมาณเพื่อการศึกษา-งานบริหารการศึกษานอกระบบ-งานบริหารงานศึกษาตามอัธยาศัย-งานข้อมูลและระบบสารสนเทศ <p>๔.๒ งานส่งเสริมการศึกษา ศาสนา และวัฒนธรรม</p> <ul style="list-style-type: none">- งานจัดกิจกรรมพัฒนาเด็กและ เยาวชน <p>๔.๓ งานส่งเสริมกิจกรรมโรงเรียน</p> <ul style="list-style-type: none">- งานส่งเสริมการศึกษา- งานอื่นๆที่เกี่ยวข้อง <p>๔.๔ งานวัฒนธรรมและประเพณีท้องถิ่น</p> <ul style="list-style-type: none">- งานพิธีทางศาสนาภูมิปัญญาและ ประเพณีท้องถิ่น <p>๔.๕ งานส่งเสริมการกีฬาและนันทนาการ</p> <ul style="list-style-type: none">- งานอื่นๆที่เกี่ยวข้องและได้รับมอบหมาย	<p style="text-align: center;">๓.กองช่าง</p> <p>๓.๑ งานก่อสร้าง</p> <ul style="list-style-type: none">- งานก่อสร้างและบูรณะถนน- งานก่อสร้างสะพาน เชื่อมตลิ่งน้ำ- งานข้อมูลก่อสร้าง <p>๓.๒ งานออกแบบและควบคุมอาคาร</p> <ul style="list-style-type: none">- งานประเมินราคา- งานควบคุมการก่อสร้างอาคาร- งานออกแบบและบริการข้อมูล <p>๓.๓ งานประสานสาธารณูปโภค</p> <ul style="list-style-type: none">- งานประสานกิจการประปา- งานไฟฟ้าสาธารณะ- งานระบายน้ำ <p>๓.๔ งานผังเมือง</p> <ul style="list-style-type: none">- งานสำรวจและแผนที่- งานวางผังพัฒนาเมือง- งานควบคุมทางผังเมือง <p>๔. กองการศึกษา ศาสนา และ วัฒนธรรม</p> <p>๔.๑ งานบริหารการศึกษา</p> <ul style="list-style-type: none">-งานบริหารงานทั่วไป-งานบริหารงานบุคคลทางการศึกษา-งานจัดทำงบประมาณเพื่อการศึกษา-งานบริหารการศึกษานอกระบบ-งานบริหารงานศึกษาตามอัธยาศัย-งานข้อมูลและระบบสารสนเทศ <p>๔.๒ งานส่งเสริมการศึกษา ศาสนา และ วัฒนธรรม</p> <ul style="list-style-type: none">- งานจัดกิจกรรมพัฒนาเด็กและ เยาวชน <p>๔.๓ งานส่งเสริมกิจกรรมโรงเรียน</p> <ul style="list-style-type: none">- งานส่งเสริมการศึกษา- งานอื่นๆที่เกี่ยวข้อง <p>๔.๔ งานวัฒนธรรมและประเพณีท้องถิ่น</p> <ul style="list-style-type: none">- งานพิธีทางศาสนาภูมิปัญญาและ ประเพณีท้องถิ่น <p>๔.๕ งานส่งเสริมการกีฬาและนันทนาการ</p> <ul style="list-style-type: none">- งานอื่นๆที่เกี่ยวข้องและได้รับมอบหมาย	

(ลงชื่อ) พ.จ.ต.



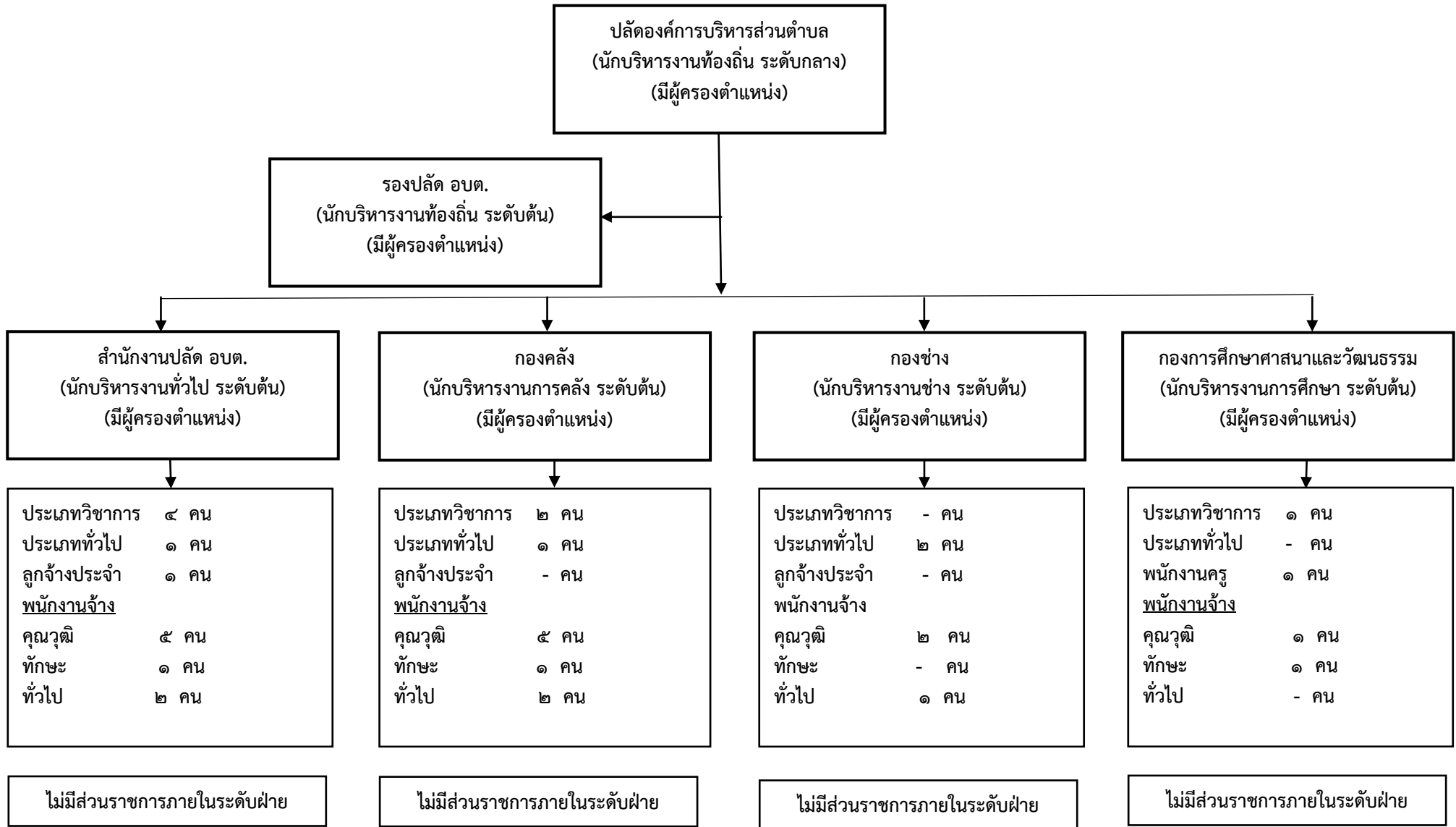
ผู้รับรองข้อมูล

(ประทวน วราพุดม)

ปลัดองค์การบริหารส่วนตำบลเมืองน้อย

แผนภูมิโครงสร้างส่วนราชการขององค์การบริหารส่วนตำบลเมืองน้อย

ตามประกาศ ก.อบต.จังหวัดศรีสะเกษ เรื่อง หลักเกณฑ์และเงื่อนไขเกี่ยวกับโครงสร้างส่วนราชการและระดับตำแหน่งขององค์การบริหารส่วนตำบล(ฉบับที่ ๒)พ.ศ.๒๕๖๓



(ลงชื่อ) พ.จ.ต.

ผู้รับรองข้อมูล

(ประทวน วราพุดม)

ปลัดองค์การบริหารส่วนตำบลเมืองน้อย